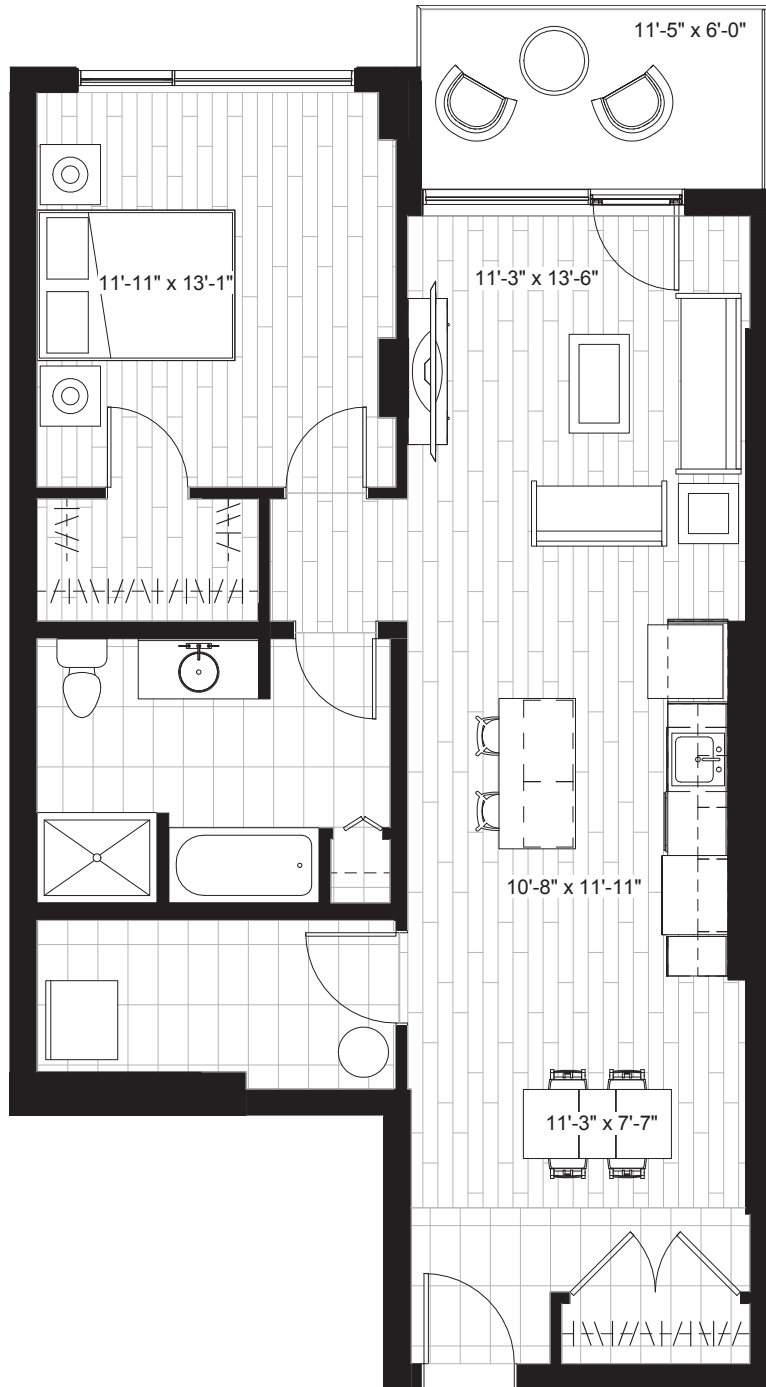


A1

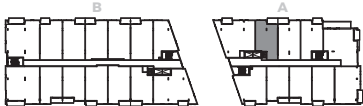
1 CHAMBRE 1 BEDROOM

204 | 304 | 404
877 pc/sf



NIVEAU 2-4 / LEVEL 2-4

Rue Papineau



Boulevard Maisonneuve



LEVIBE.CA

78-88 Dollard-des-Ormeaux
Gatineau, QC, J8X 3M3

Les plans et caractéristiques sont susceptibles aux changements sans préavis. La superficie réelle de l'espace plancher peut varier de la superficie indiquée.
Actual usable space may vary from stated area. Dimensions, specifications and architectural detailing are subject to changes without notice. E.&O.E